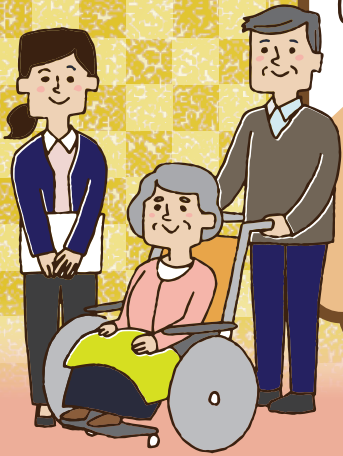


全品半額で大変お得!!



大阪 ウィードメディカル

10周年キャンペーン

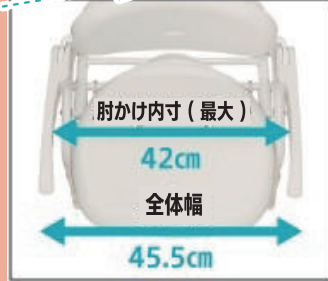
2024年

7/31まで



ユニプラス
ミドルシャワーチェア

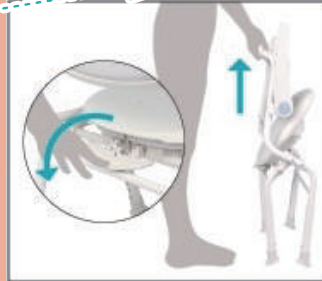
POINT 1



新しい肘掛けのデザイン

全幅は従来のミドルタイプのサイズでありながら、肘かけ内寸はワイドサイズなので、広々と座ることができます。

POINT 2



簡単折り畳み

座面後方のレバーを下げて背もたれを持ち上げるだけで、簡単に折り畳めます。

POINT 3



やわらかパッド

お尻が痛くなりにくいやわらかいパッドを採用しました。

定価 37,950円(税込)のところ

半額 18,980円(税込)

- 組み立て寸法：幅 455× 奥行 480～500× 高さ 640～735mm
- 重量：4.9kg
- 座面高さ：360～460mm 6ポジション

POINT 1



コンパクトタイプ

全幅が40.5cmとコンパクトなので、浴室が広々と使えます。

POINT 2



モダンなデザイン

近年増えている、デザイン性の高いユニットバスに置いても快適な空間を壊さないようにデザインしました。



ユニプラス コンパクト
シャワーチェア
(スマートタイプ)

POINT 3



簡単折り畳み

座面後方のレバーを下げて背もたれを持ち上げるだけで、簡単に折り畳めます。

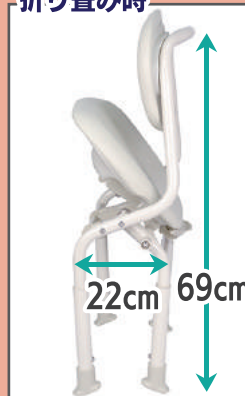
POINT 4



やわらかパッド

お尻が痛くなりにくいやわらかいパッドを採用しました。

折り畳み時



- 組み立て寸法 幅 405× 奥行 440～460× 高さ 590～690mm
- 座面高さ 330～430mm 6ポジション
- 重量：3.1kg

定価 28,600円(税込)のところ

半額 14,300円(税込)

大きすぎず小さすぎない天板サイズで、
浴槽との隙間が小さく安全です。

ユニプラス
浴槽内いす
80・120-200

定価 24,750円(税込)のところ

半額 12,380円(税込)



POINT 1



深く浸かれる

最低床設計で浅めの浴槽でも深く浸かってあたたまることができます。

POINT 2



隙間が小さい

ちょうどいい天板サイズ

浴槽との隙間が小さいので安全です。

POINT 3

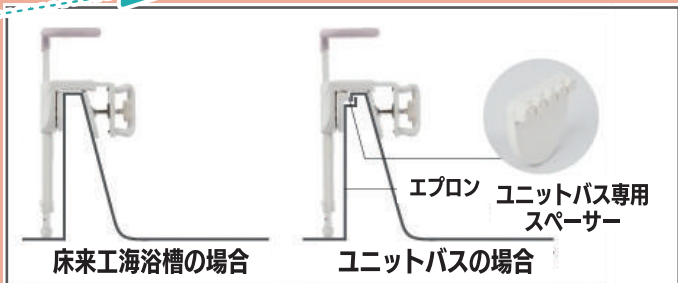


幅広い高さ調整が可能

浴槽壁の高い浴槽から低い浴槽まで幅広く対応ができます。

- 材質：(フレームパイプ) アルミニウム合金 (天板) [硬質部] ポリプロピレン [軟質部]・脚ゴム) 合成ゴム (高さ調節ピン) ポリプロピレン、ステンレス (エンドキャップ) ポリエチレン (スリーブ) エラストマー
- 重量：4.2kg
- 座面サイズ :W360×D340 mm

POINT 1



床来工海浴槽の場合

ユニットバスの場合

浴槽構造に応じた設置が可能

ユニットバス専用スペーサーでエプロンに力が加わらないため、様々な浴槽構造に対して設置ができます。

POINT 2



トルク制御で安心設計

しっかり固定し、簡単に取り付けが可能です。

マルチ対応の頼れる手すりです。



ユニプラス浴槽手すり
UB 兼用 130

定価 35,200円(税込)のところ

半額 17,600円(税込)

- 材質
フレーム・脚部：アルミニウム合金、カバー：ABS樹脂、グリップ支柱：ステンレス、グリップ表面：エラストマー
- 組み立て寸法：幅 160×奥行き 250～345 ×高さ 515～780mm
- 手すり高さ：130～180mm 3ポジション
- 取付可能サイズ：浴槽壁厚み 25～130mm (スペーサーあり) 45～150mm (スペーサーなし)

問い合わせ先



WEED

株式会社ウィードメディカル

介護福祉用具の総合サービス
レンタル・販売・住宅改修

【大阪北営業所】

〒566-0073 大阪府摂津市鳥飼和道2丁目8-1

TEL

072-665-5304

FAX

072-665-5305